

Konu: **Kadim Diller ve Yazılar**

Yazı: **71**

## **Toba Volkanının Etkileri**

Doç. Dr. Haluk BERKMEN

Toba volkanından **51** sayılı **Toba Yanardağı ve Dişler** başlıklı yazımda söz ettim (1). 76,000 yıl önce Sumatra adasına ve güneydoğu Asya kıtasına kükürt küllerinin saçıldığı bu doğa felaketinin etkileri tam olarak incelenmiş değildir. Bilimsel olarak saptanmış olan diş yapısındaki farklılığın oluşumunda kükürtlü yiyeceklerin etkisi olabilir.

**51** sayılı yazımda ayrıca şu soruyu sordum:

“Asya kıtasının güneydoğu bölgelerindeki insanların oldukça kısa boylu oluşları, renklerinin sarımtırak görüntüsü ve özellikle dişlerinin farklı bir yapı sergilemesi, tüm bölgenin uzun yüzyıllar boyunca kükürt külleri ile kaplı oluşunun sonucu olabilir mi?”.

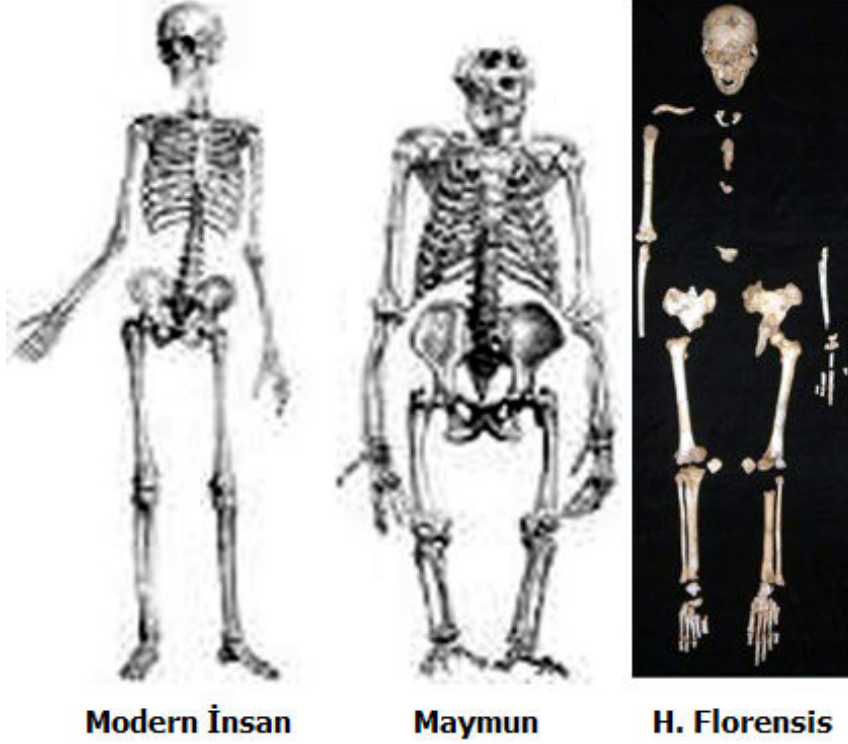
Endonezya'nın Flores adasında, 2003 yılında bulunmuş 9 adet insan iskeleti bu soruya yanıt olabilir. Boyları bir metre civarında olan bu iskeletler ilk bulduklarında çocuk iskeletleri oldukları sanılmıştır. Nedeni ise, bulunan kafatasların oldukça küçük, 300 cm-küp hacminde oluşlarından dolayıdır. Fakat daha yakından incelendiğinde iskeletlerin gelişmiş insan yapısında oldukları anlaşılmıştır. Zira 9-10 yaşlarında olan ve boyları 1 m. civarında olan çocukların kafataslarının hacmi gelişmiş bir insaninkine yakın, yaklaşık 1250 cm-küp kadardır. Liang Bua mağarasında bulunmuş olan **Homo Floriensis** (HF) kemiklerine “Hobbit” adı verilmiş ve farklı bir tür olduğu ileri sürülmüştür. HF'nin kafatası normal bir insanın kafatası ile alttaki resimde solda karşılaştırılıyor. Sağda ise Flores adası kırmızı renk ile belirtilmiş olarak görülüyor.



Karbon-14 metoduyla 74,000 yıl önceye ait olduğu saptanmış olan kemiklerin herhangi bir maymun türüne ait olmadıkları ve daha çok bölgeye gelmiş ilkel bir insan grubuna türüne ait olabilecekleri düşünülüyor. Son bulgular bu grubun 95,000 ile 17,000

yılları arasında yaşadıklarını gösteriyor ki, Toba volkanının patladığı yılları içeren yaklaşık 80,000 yıllık uzun bir dönem oluyor. Boylarının küçük oluşuna rağmen bu insanlar, şimdi soyları tükenmiş olan cüce filleri avlıyorlardı. Bu tür bir avı yakalayabilmek için grup halinde avlanmaları ve bir miktar da sözel iletişim kurabilmeleri gerekirdi.

Altta modern insan iskeletinin maymun iskeletiyle ve sağda Flores adasında bulunmuş iskeletle karşılaştırılması görülüyor (beden boyları farklı). Kol boyları arasındaki belirgin fark, "Hobbit" denen HF türünün insandan farklı olmadığını kanıtlıyor. Ayrıca ayakların başparmakları modern insanda ve H. Florensis'te diğer dört parmağa bitişik, maymunda ise ayrıktır.



HF büyük olasılıkla Afrika'dan 150,000 yıl önce çıkmış ve Hindistan üzerinden Endonezya adasına belki de 100,000 yıl önce ulaşmıştır. Anakaradan adaya sallar üzerinde ve yürüyerek ulaşmış olabilir. Zira o dönemde birçok ada bitişikti ve salla kat edilecek mesafe oldukça kısaydı (2). Afrika'dan yayılan akıllı insan türü *Homo Sapiens* oldukça kısa boylu fakat çevik ve süratli idi. Bu görüşü HF'nin iri ve uzun ayak kemikleri de destekliyor. HF'nin boyu zaman içinde artmamış, ilk geldiği boyda, 1 metre civarında kalmıştır. Nedeninin Toba volkanının yaydığı kükürtlü küller olabileceği görüşündeyim. Zira bölge volkanlar içermekte ve hem H. Florensis'in hem de avladıkları Stegodon'un yok oluşu, 12,000 yıl önce patlamış olan yerel bir volkana bağlanmaktadır. Bu görüş, HF'nin kalıntılarını bulmuş olan Avustralyalı arkeolog **Michael Morwood** (1950 – 2013) tarafından ileri sürülmüştür (3).

#### Kaynaklar:

- (1) <http://www.halukberkmen.net/pdf/238.pdf>
- (2) [http://en.wikipedia.org/wiki/Homo\\_floresiensis](http://en.wikipedia.org/wiki/Homo_floresiensis)
- (3) <http://theconversation.com/archaeologist-who-discovered-the-hobbit-dies-16321>